

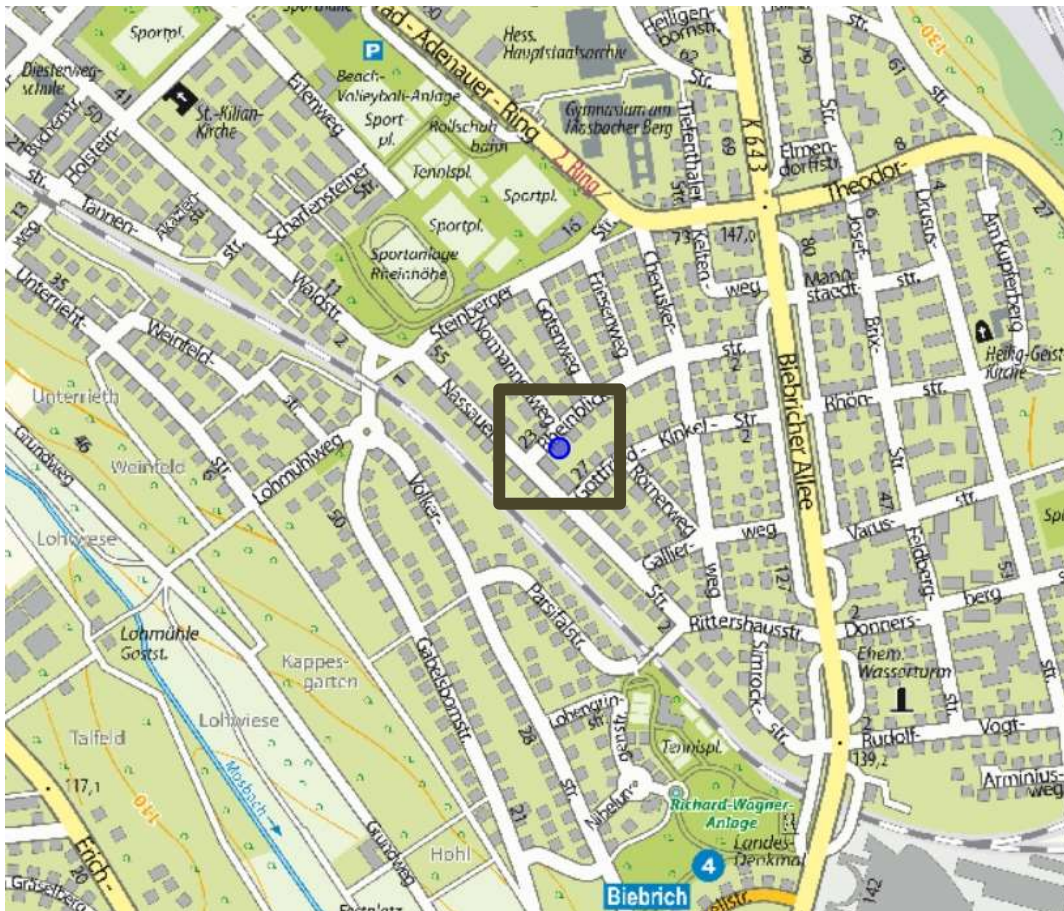


WIESBADEN- BIEBRICH

RHEINBLICKSTRASSE 32 – 32a



URBAN PLACE



LAGE

Im ruhigen Wohngebiet seitlich der Biebricher Allee, und dennoch mit direkter Anbindung zur Innenstadt haben wir diesen perfekten Standort für die Umsetzung dieses Doppelhausprojektes gefunden.

Nur wenige Schritte vom Bahnhof und Einkaufszentrum gelegen, befindet sich dieses eingewachsene Grundstück umgeben von Einfamilienhäusern und Stadtvillen der Gründerzeit. Schule, Sportanlagen und der Henckell-Park befinden sich in Laufweite und in nur wenigen Minuten erreicht man den Biebricher Schlosspark und das Rheinufer mit einem großen Freizeit- und Erholungswert.

Über den öffentlichen Nahverkehr und die Nähe zur Autobahnauffahrt sind Sie bestens an das Stadtgebiet und an das gesamte Rhein-Main-Gebiet angebunden.

Den internationalen Flughafen Frankfurt Main erreichen Sie in ca. 20 Autominuten.

Leben im `Grünen Teil der Biebricher- Allee`, mit allen Vorteilen des urbanen Lebens–
Ihr Urban-Place!



URBAN PLACE

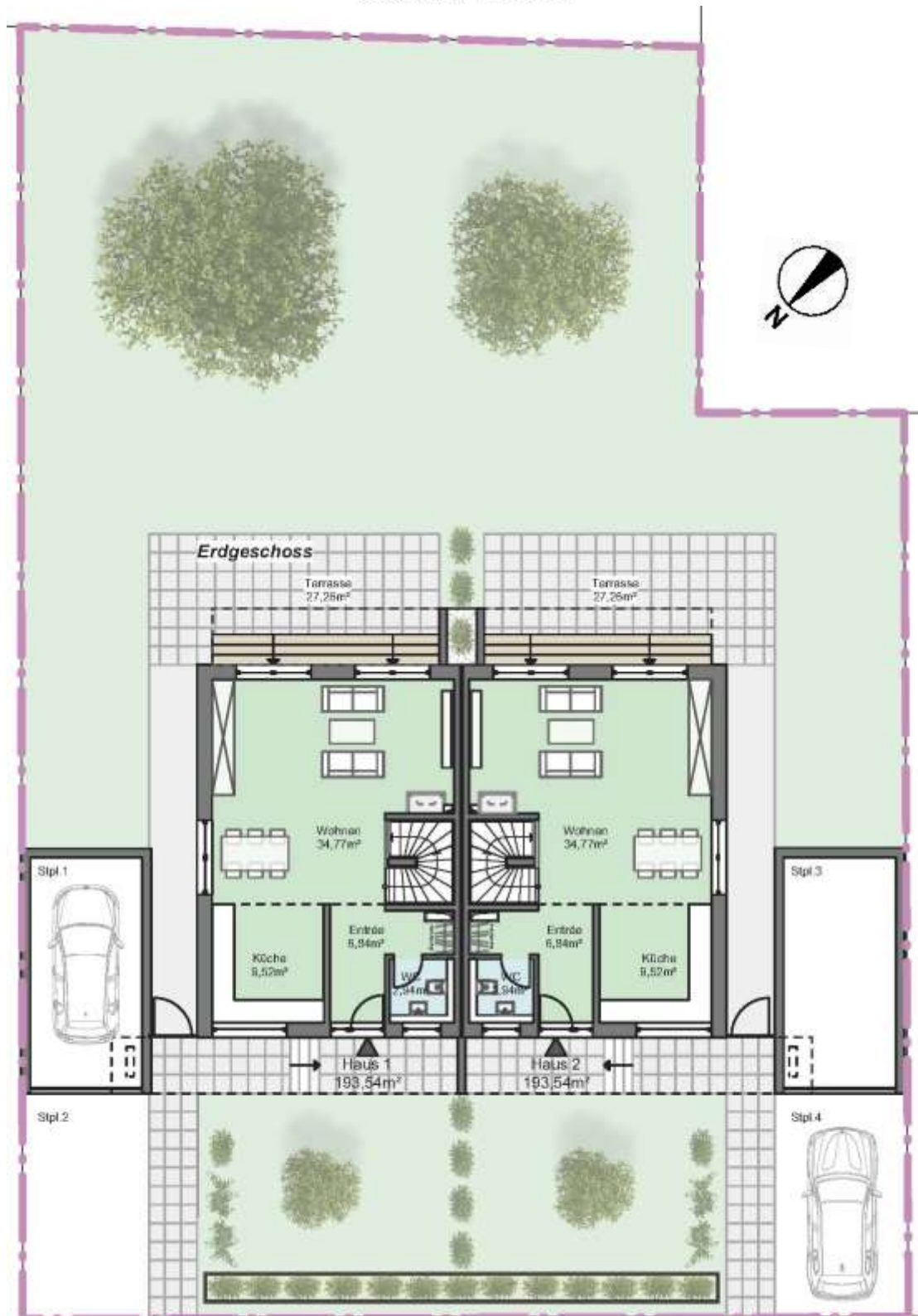


SITEPLAN

In attraktiver Höhen- Blicklage von Biebrich entstehen diese modernen Häuser mit je 193 m² Wohnfläche, überdurchschnittlich hoher Ausstattung und Garagen und Stellplätzen.



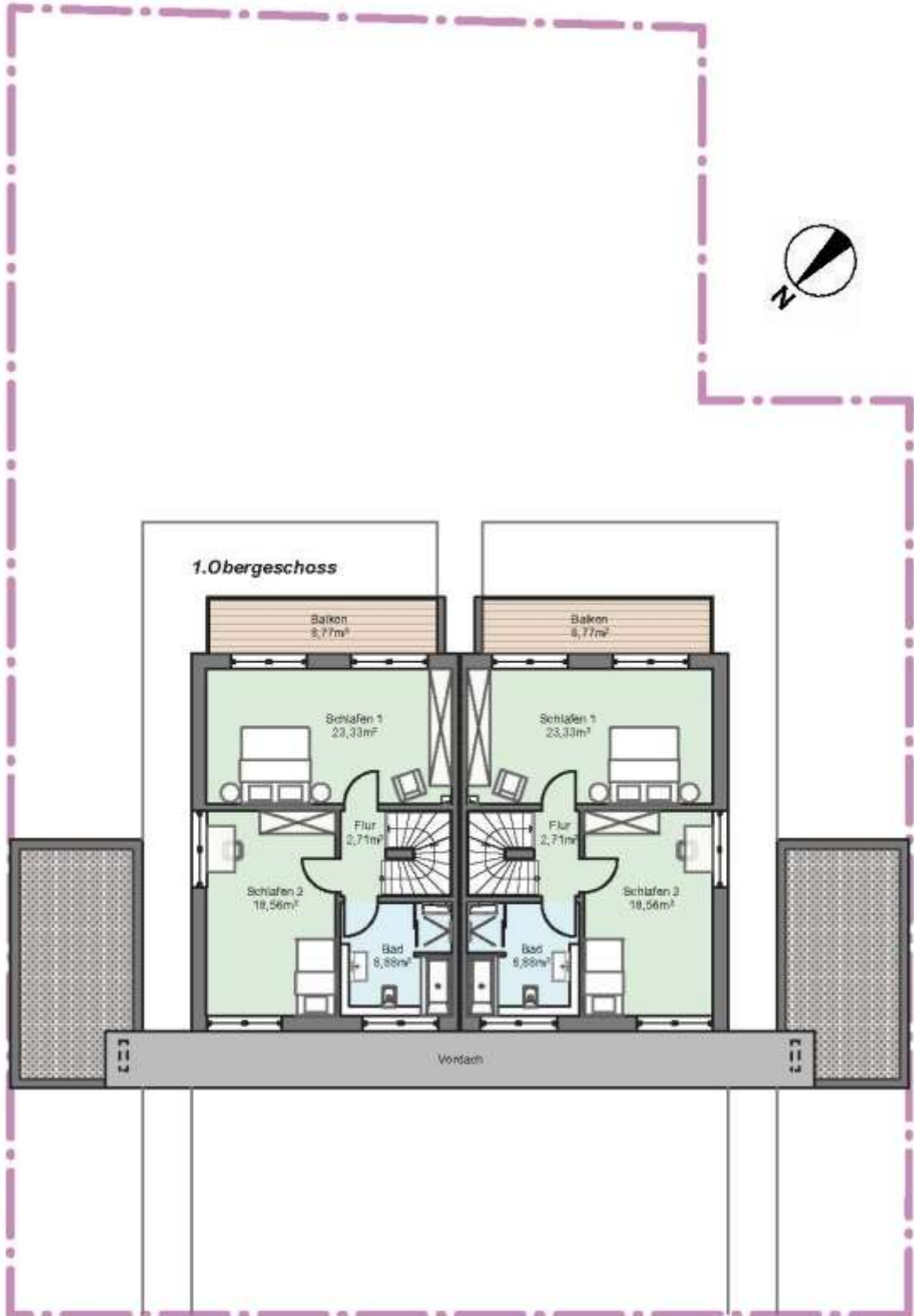
URBAN PLACE



ERDGESCHOSS



URBAN PLACE



OBERGESCHOSS



URBAN PLACE



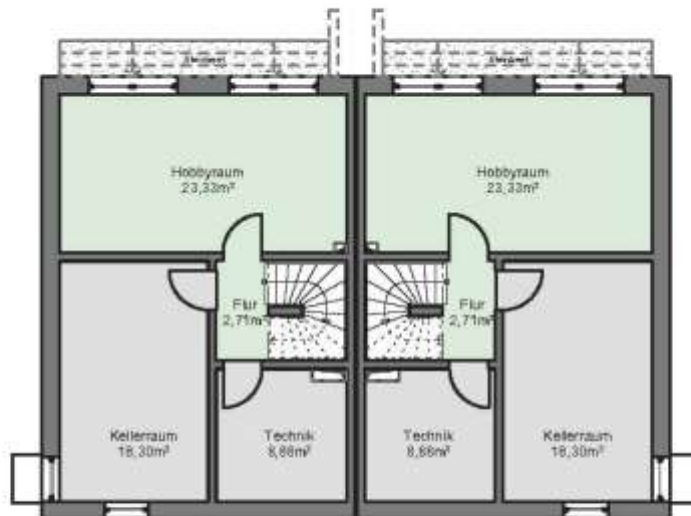
DACHGESCHOSS



URBAN PLACE



Kellergeschoss



KELLERGESCHOSS



URBAN PLACE



FREIFLÄCHENPLAN



GARTEN- PERSPEKTIVE

Ausstattung

Die architektonisch hochwertigen Grundrißlösungen, die hochwertige Bausubstanz und die raffinierten Ausstattungsdetails werden Sie überzeugen. Hier einige Auszüge aus der Baubeschreibung: - baubiologisch unbedenkliche Baumaterialien - extra hohe Räume - individuelle Raumanpassung möglich - Fußbodenheizung - hochgedämmte Außenhülle - Wärmepumpe - Aluminium-Rollläden, elektrisch betrieben - teilweise Raffstores - Video-Gegensprechanlage - Aluminium-Haustüren - Alarm- / Sicherheitskonzept - Designerfliesen - bodengleiche Duschen mit Rinne - Unterputzarmaturen - hochwertige, individuelle Elektroausstattung - Netzwerkverkabelung - 1x Balkone und 1 Terrasse - eingegrünte Gartenanlage -



URBAN PLACE



ANSICHTEN STRASSE