



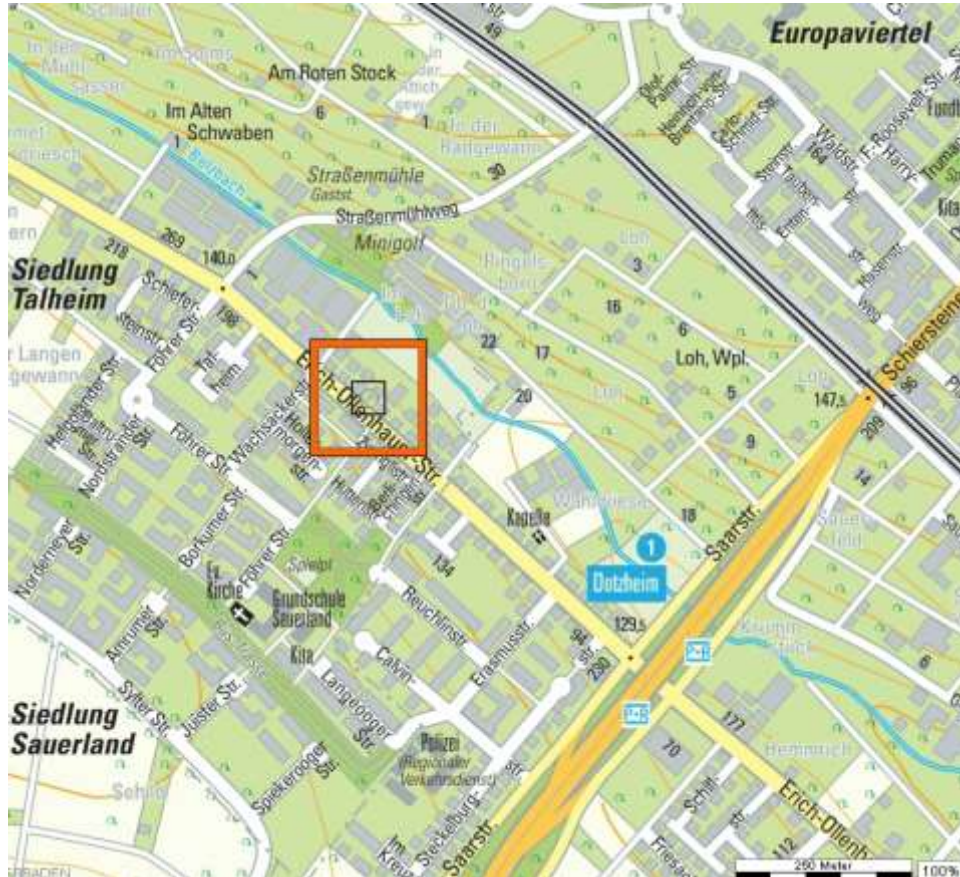
WIESBADEN- DOTZHEIM

ERICH- OLLENHAUER- STRASSE 241

WIESBADEN



URBAN PLACE



LAGE

Objektbeschreibung

In attraktiver Feldrandlage von Wiesbaden Dotzheim entstehen diese modernen Wohnungen mit Grundrissen von 60 m²-116 m² Wohnfläche, überdurchschnittlich hoher Ausstattung und Garagen / Stellplätzen.

Am Grünzug und dennoch in Lauflage zum Ortskern Dotzheim gelegen befindet sich das Grundstück an der Erich-Ollenauer-Straße. Umgeben von Einfamilien- und Mehrfamilienhäusern, haben wir hier den perfekten Standort für die Umsetzung dieses 6 Familienhausprojektes gefunden. Das nahe gelegene Zentrum von Dotzheim, mit allen Geschäften des täglichen Bedarfs, erreichen Sie zu Fuß mit nur wenigen Schritten. Über den öffentlichen Nahverkehr und die Nähe zur Autobahnauffahrt ist Dotzheim bestens an das Stadtgebiet und an das gesamte Rhein-Main-Gebiet angebunden. Den internationalen Flughafen Frankfurt Main erreichen Sie in ca. 20 Autominuten. Leben im `Vorort Dotzheim`, mit allen Vorteilen des urbanen Lebens –

Ihr Urban-Place!



Ausstattung

Die architektonisch gelungenen Grundrißlösungen, die hochwertige Bausubstanz und die raffinierten Ausstattungsdetails werden Sie überzeugen. Hier einige Auszüge aus der Baubeschreibung: - baubiologisch unbedenkliche Baumaterialien - individuelle Raumanpassung möglich - Fußbodenheizung - hochgedämmte Außenhülle - Gasbrennwert Zentralheizung - Rollläden, elektrisch betrieben - Gegensprechanlage - Sicherheitshaustüren - Designerfliesen - bodengleiche Duschen mit Rinne - Unterputzarmaturen - umfangreiche Elektroausstattung - großzügige Balkone - begrünte Gartenanlage -

PREISE

VERKAUF DURCH: **www.URBAN-PLACE.de**

A	2 ZKB **	60m ² **	270.000.- €
	3 ZKB **	89m ² **	390.000.- €
	Penthouse 4 ZKB **	115m² **	580.000.- €

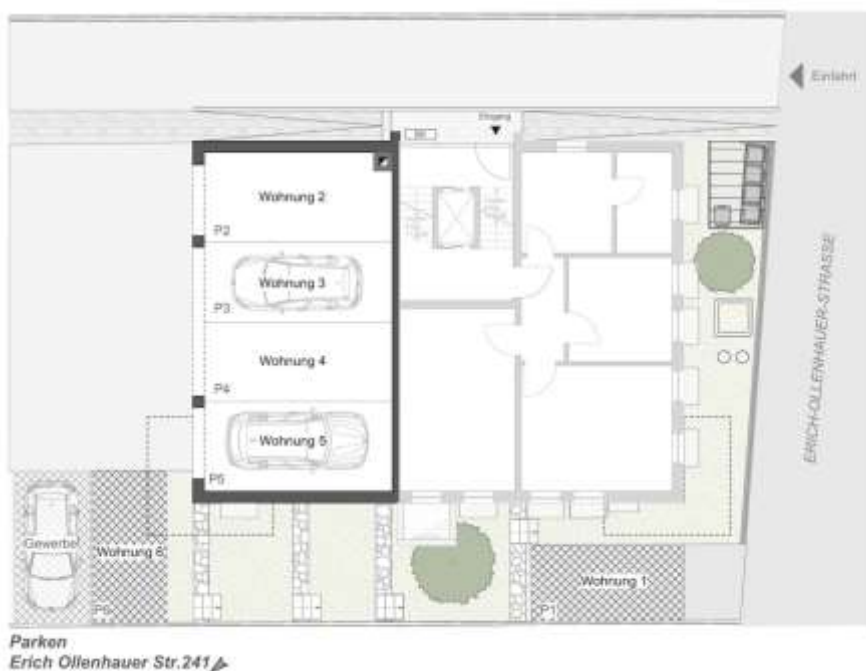
Preise zzgl. Garage/Stellplatz + zzgl. 5,95% Provision

Rufen Sie uns an : ****0170- 9809105 **** – **Ihr Urban-Place Team !**



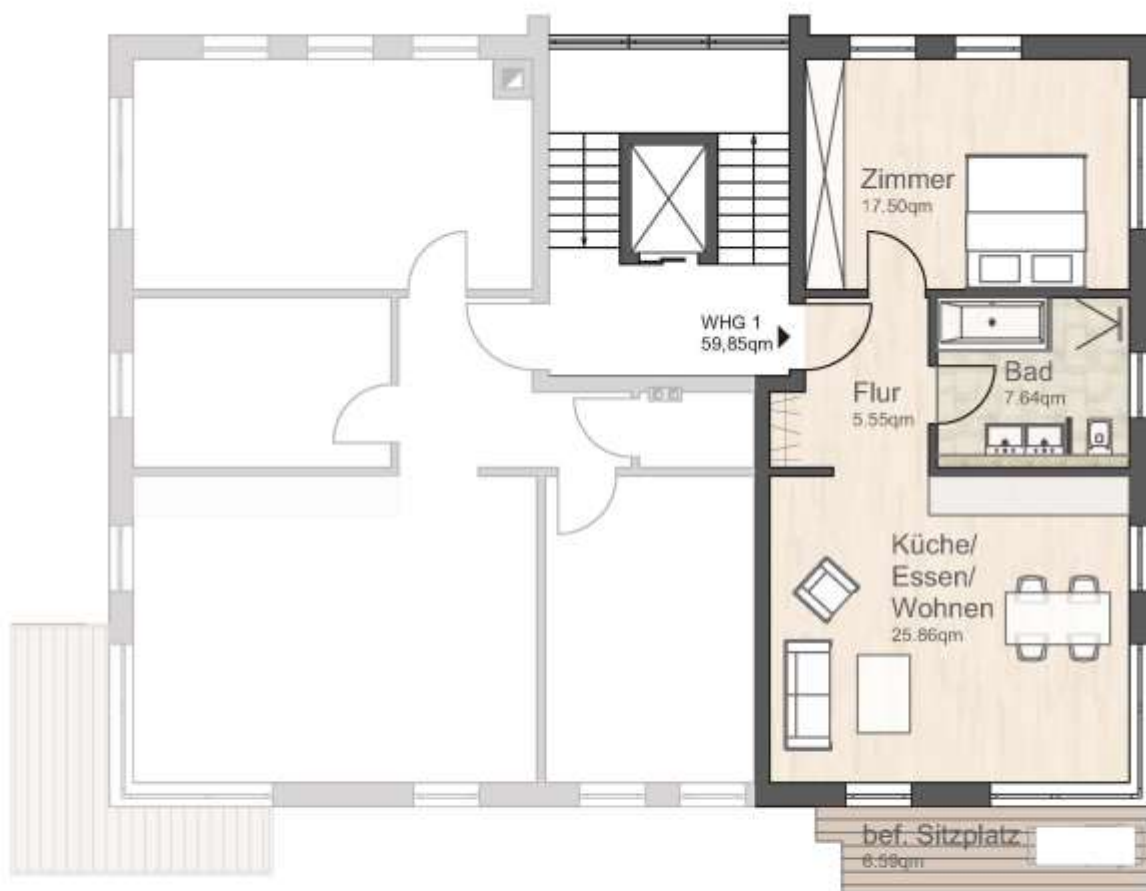
SITEPLAN


In attraktiver Feldrandlage von Wiesbaden Dotzheim entstehen diese modernen Wohnungen mit Grundrissen von 60 m²-116 m² Wohnfläche, überdurchschnittlich hoher Ausstattung und Garagen / Stellplätzen.



ERDGESCHOSS

WHG 1: 59,85 qm für Kaufpreis 270.000.-€ zzgl. Stellplatz und 5,59% Provision



Erdgeschoss
Erich Ollenhauer Str.241
WHG 1 59,85 qm 

ERDGESCHOSS

WHG 2: 88,77 qm für Kaufpreis 390.000.-€ zzgl. Stellplatz und 5,59% Provision



Erdgeschoss
Erich Ollenhauer Str.241
WHG 2 88,77 qm



1. OBERGESCHOSS

WHG 3: 88,87 qm für Kaufpreis 420.000.-€ zzgl. Garage und 5,59% Provision



1.Obergeschoss
Erich Ollenhauer Str.241
WHG 3 88.87qm



1. OBERGESCHOSS

WHG 4: 60,75 qm für Kaufpreis 290.000.-€ zzgl. Garage und 5,59% Provision



1. Obergeschoss
Erich Ollenhauer Str. 241
WHG 4 60.75 qm



2. OBERGESCHOSS

WHG 5: 63,21 qm für Kaufpreis 320.000.-€ zzgl. Garage und 5,59% Provision



2. Obergeschoss
Erich Ollenauer Str. 241
WHG 5 63.21 qm



2. OBERGESCHOSS

WHG 6: 51,40 qm für Kaufpreis 270.000.-€ zzgl. Garage und 5,59% Provision



2. Obergeschoss
Erich Ollenauer Str.241
WHG 6 51.41 qm



3. OBERGESCHOSS

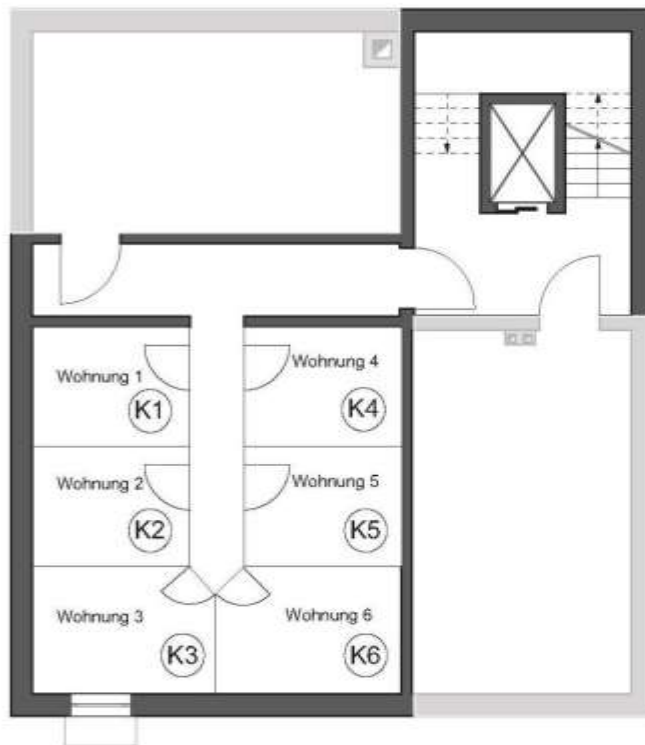
PENTHOUSE: 116,35 qm für Kaufpreis 580.000.-€ zzgl. Garage und 5,59% Provision



2.Obergeschoss
Erich Ollenhauer Str.241
WHG 5 116.35 qm



KELLER



Kellergeschoss
Erich Ollenhauer Str.241 ↗